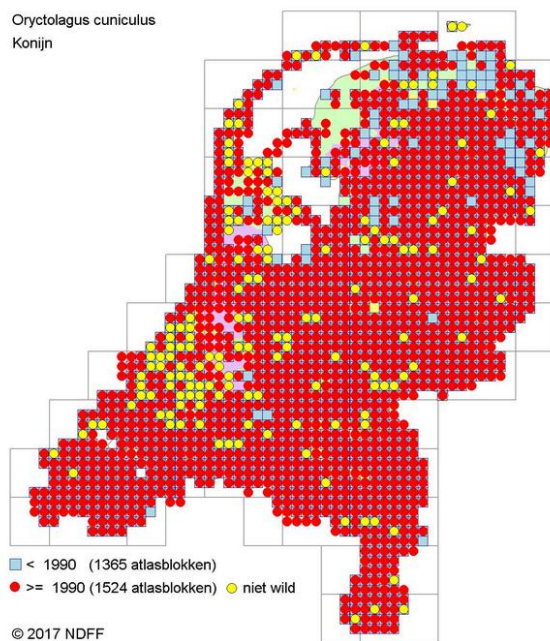


## 6.2 Konijn (*Oryctolagus cuniculus*)

### 1. Status

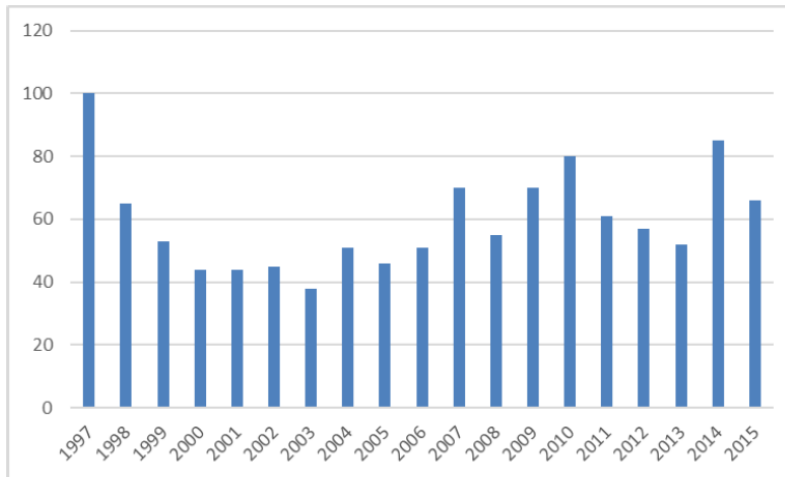
Het konijn is een wildsoort waarop door de jacht populatiebeheer plaatsvindt. De jacht is toegestaan van 15 augustus tot en met 31 januari. Daarnaast is het konijn landelijk vrijgesteld van de verboden, bedoeld in Wnb artikel 3.10, eerste lid, onderdelen a en b. Rijkswaterstaat heeft landelijke ontheffing voor het doden van konijnen op de zeevering.

### 2. Aantal en verspreiding



Het konijn komt algemeen voor, vooral op zandgronden waar voldoende dekking en korte grazige vegetaties zijn, ook in stedelijk gebied. Ze prefereren halfopen landschappen zoals perken, tuinen en bosranden en mijden vochtige terreinen zoals moeras en veen of zware klei, omdat ze daarin geen holen kunnen graven. Ook in open polderlandschap ontbreekt het konijn veelal. In de duinen zijn konijnen belangrijke grazers. Konijnen bewonen het gehele jaar hetzelfde gebied. Het leefgebied strekt zich uit tot een straal van 50-150 meter rond de holen. Gedurende het jaar kunnen populaties sterk fluctueren in aantal. Belangrijke doodsoorzaken bij konijnen zijn besmettelijke virusziekten (zoals myxomatose, rabbit viral haemorrhagic syndrom), het verkeer, de landbouw en de jacht. Myxomatose is sinds 1953 in Nederland en VHS sinds 1990. Inmiddels zijn konijnen min of meer resistent geworden tegen myxomatose. In 2015 trad een nieuw type van RVHD in ons land op, RVHD-2. Konijnen zijn vooral in de schemer en de nacht actief. Ze leven over het algemeen in groepen. Ze krijgen gemiddeld drie keer per jaar jongen. De worpgrootte varieert van drie tot zeven.

Het CBS beoordeelt de aantalsontwikkeling van het konijn over de periode 1997-2015 landelijk als een matige toename (NEM Meetnet dagactieve zoogdieren).



*Trend van het konijn in Nederland*  
(referentiejaar 1997 = 100)

## Trendtellingen

Trendtellingen van deze jachtsoort hebben tot dusver niet systematisch plaatsgevonden. Op vrijwillige basis konden jagers en wildbeheereenheden (WBE's) tellingen invoeren in het Fauna Registratie Systeem (FRS). Een deel van de WBE's voert sinds 2015 de gegevens van de voorjaarsstelling in FRS in. De data zijn vooralsnog te beperkt om uitspraken te kunnen doen over de ontwikkeling van de populatie. Door de wettelijke verplichting tot het aanleveren van telgegevens zal in de toekomst wel beschikt kunnen worden over voldoende data. Aan gegevens over de aanwezigheid van de populaties in het betrokken gebied gedurende het jaar zal nader aandacht geschonken moeten worden.

<b>Trend Konijn</b>		<b>2015</b>	<b>2016</b>
<b>WBE</b>	<b>WBE naam</b>		
6	Vlieland	0	0
19	Terschelling	0	324
22	De Middelsee	0	0
28	Midden-Ooststellingwerf	0	0
34	Aengwirden-Schoterland	5	0
58	Jagersvereniging Gaasterlân e.o.	0	0
109	Tytsjerksteradiel sud	0	0
116	De Lauwers (FR)	0	42
117	De Dongeradielen	0	0
160	Ameland	0	0
176	Om de Terpen	0	0
190	De Veenpolders	0	0
193	Midden-Opsterland	0	0
195	It Butenfjild	135	34
197	Beneden de Linde (FR)	0	0
206	Tsjonger en AldDjip	21	5
244	De Marne	0	0

247	Drachten en omstreken	0	0
250	Kuinder en Linde	0	0
255	De Alde Slachte	0	0
267	Utingeradeel	0	0
286	Zuid Oost Hoek	0	0
303	De Lytse Sudwesthoeke	0	0
313	Schiermonnikoog	0	0
355	De Marren	0	0
383	Noordelijk Westerkwartier (FR)	0	0
416	Skasterlan e.o.	0	0
437	Tusken Waed en Sted	0	0
9025	Heerenveen	0	0
9028	Lemmer	0	0
9029	Polder De Bird	0	0
9031	Leeuwarden	0	0
9034	vliegveld Leeuwarden	0	0
9040	Polder Landsdouwe (tot 13-1-2017)	0	0
<b>Totaal</b>		<b>161</b>	<b>405</b>

### 3. Schade

Konijnen eten voornamelijk gras en kruiden maar ook granen, mais, bieten en vollegrondsgroenten. Daarnaast kunnen konijnen schade aan boomkwekerij en fruitteelt veroorzaken door het eten van de schors van bomen. Konijnen kunnen overlast of zelfs ernstige risico's veroorzaken door graafschade in dijken, op sportvelden, begraafplaatsen en in plantsoenen en tuinen.

De landbouwschade door konijnen was in de afgelopen periode zeer beperkt. Bij de FBE zijn de volgende getaxeerde schadebedragen bekend.

FBE	Fryslân		
diersoort	24 Konijn		
Som van taxbedrag_diersoort	grasland, blijvend		Eindtotaal
2012	€ 1.365	€	1.365
2013	€ 509	€	509
Eindtotaal	€ 1.874	€	1.874

Omdat het konijn tot de wildsoorten behoort betaalt BIJ12-Faunafonds geen tegemoetkoming voor schade in de periode dat de jacht is geopend. De module Haasachtigen van de Faunaschade Preventie Kit van BIJ12-Faunafonds laat zien met welke preventieve maatregelen gewasschade door konijnen kan worden voorkomen of beperkt, zie <http://www.bij12.nl/bij12units/faunafonds/faunaschade-preventiekit-fpk/module-haasachtigen/>

## 4. Beheer

In de Wnb is de soort opgenomen op de wildlijst. Dat betekent dat de gunstige staat van instandhouding niet in het geding is en dat benutting geen gevolgen heeft voor die gunstige staat. Jacht op de soort vindt plaats met het geweer, eventueel met gebruik van kastvallen, vangkooien, buidels, en fret. Ook jachtvogels kunnen worden gebruikt. Schadebestrijding en beheer dient in beginsel plaats te vinden tijdens de bejaagbare periode. Buiten het jachtseizoen kan beheer van konijnen noodzakelijk zijn om vraat- en/of graafschade te voorkomen. Op basis van de landelijke vrijstelling kan dit beheer van zonsopkomst tot zonsondergang met geweer of fretten worden uitgevoerd. Van jachthouders wordt verwacht dat ze tijdens het jachtseizoen streven naar een dusdanige stand, dat ook schade buiten het jachtseizoen voorkomen wordt. De FBE gaat er daarom van uit dat er sprake is van een redelijke wildstand.

Het Fauna Registratie Systeem (FRS) bevat over 2014-2016 de volgende afschotgegevens per WBE en totaal. Onbekend is hoe volledig deze cijfers zijn. De FBE zal niet vermelde WBE's hierover benaderen en ze wijzen op de verplichting om afschot te melden.

<b>Afschot konijn</b>				
<b>Nr</b>	<b>WBE</b>	<b>2014</b>	<b>2015</b>	<b>2016</b>
-19	Terschelling		18	1
-58	Jagersvereniging Gaasterlân e.o.	1		
-116	De Lauwers (FR)	34	24	0
-160	Ameland	46	2698	466
-190	De Veenpolders		2	0
-195	It Butenfjild	16	12	0
-197	Beneden de Linde (FR)		1	
-206	Tsjonger en AldDjip		0	1
<b>Totaal</b>		<b>97</b>	<b>2755</b>	<b>468</b>

## 5. Conclusies

- Het konijn is een wildsoort waarop de jacht is toegestaan van 15 augustus tot en met 31 januari.
- Daarnaast staat het konijn op de landelijke vrijstellingslijst.
- Over de periode 1997-2015 zijn de aantallen landelijk matig toegenomen.
- De landbouwschade door konijnen was in de afgelopen periode zeer beperkt.
- Konijnen kunnen overlast of zelfs ernstige risico's veroorzaken door graafschade in dijken, op sportvelden, begraafplaatsen en in plantsoenen en tuinen.
- Omdat het konijn tot de wildsoorten behoort betaalt BIJ12-Faunafonds geen tegemoetkoming voor schade in de periode dat de jacht is geopend.

- De module Haasachtigen van de Faunaschade Preventie Kit van BIJ12-Faunafonds laat zien met welke preventieve maatregelen gewasschade door konijnen kan worden voorkomen of beperkt.
- In de Wnb is de soort opgenomen op de wildlijst. Dat betekent dat de gunstige staat van instandhouding niet in het geding is en dat benutting geen gevolgen heeft voor die gunstige staat.
- Jacht op de soort vindt plaats met het geweer, eventueel met gebruik van kastvallen, vangkooien, buidels, en fret. Ook jachtvogels kunnen worden gebruikt.
- Schadebestrijding en beheer dient in beginsel plaats te vinden tijdens de bejaagbare periode. Buiten het jachtseizoen kan beheer van konijnen noodzakelijk zijn om vraat- en/of graafschade te voorkomen.
- Van jachthouders wordt verwacht dat ze tijdens het jachtseizoen streven naar een dusdanige stand, dat ook schade buiten het jachtseizoen voorkomen wordt. De FBE gaat er daarom van uit dat er sprake is van een redelijke wildstand.
- De afschotaantallen in het Fauna Registratie Systeem (FRS) zijn zeer incompleet en laten grote schommelingen zien.